

*HOTEL NEW NAGASAKI*  
ホテルニュー長崎



ようこそ、美食のホテルへ。

おいしいホテル ニュー長崎

お届けしたいのは、長崎の恵みを活かしながらも、  
世界が誇る本格的な味をご堪能いただくこと。

## 異国情緒あふれる長崎を行き交う人をもてなす アーバンホテル

異国情緒あふれる長崎の中心部、JR長崎駅に隣接するホテルニュー長崎は、観光やビジネスはもちろんのこと、創業当時から地元の方々にも愛され続け、真の上質を知る人たちのアーバンホテルです。

様々なジャンルが充実したレストランやバー、多種多様な宴会場を備え、日常使いではもちろんのこと、ビジネスやお祝いごとなど様々な集いの場所としてご利用いただけます。

### ホテル概要

所在地： 〒850-0057長崎県長崎市大黒町14番5号

Tel：095-826-8000（代表）

開業日： 昭和63年3月11日

- 営業施設：
- 客室数／153室
  - レストラン&バー／4店舗
  - 会議・宴会施設／9会場
  - その他施設／駐車場



## さらなる寛ぎと安らぎを提供するゲストルーム

ホテルニュー長崎の客室は112㎡の広さと長崎市内の眺望を誇るロイヤルスイート、デラックスツインをはじめ、ホテルの上層階の11～12階に位置するスーペリアルーム、和室、和洋室、スタンダードルームの他、ユニバーサルデラックスツインをご用意しています。ブラウンを基調とした落ち着いたインテリア空間が、お客様の滞在にさらなる寛ぎと安らぎを提供します。

- 客室数 153室
- チェックイン 15:00 / チェックアウト 11:00



スタンダードツイン 108室 28㎡

ルームタイプ	客室	広さ
スタンダードツイン	108	28㎡
スタンダードダブル	4	28㎡
スーペリアツイン	32	28㎡
スーペリアダブル	2	28㎡
和室	1	14畳 (約56㎡)
和洋室	1	14畳 (約56㎡)
ユニバーサルデラックスツイン	1	56㎡
デラックスツイン	3	56㎡
ロイヤルスイート	1	112㎡



スタンダードダブル 4室 28㎡



スーペリアツイン 32室 28㎡



スーペリアダブル 2室 28㎡



和室 1室 14畳 (約56㎡)



和洋室 1室 14畳 (約56㎡)



ユニバーサルデラックスツイン 1室 56㎡



デラックスツイン 3室 56㎡



ロイヤルスイート 1室 112㎡

## 教育旅行受け入れについて

- ・制服の着用可 原則として一校一館
- ・人数は250名まで

## 到着

1階正面玄関の前には車寄せを設けておりますので、ご到着の際には駐車場所としてご利用いただけます。  
※1台ずつ時間差をつけて到着頂くことで、スムーズな誘導が可能となります。  
滞在中は1階ロビーにツアーデスク、インフォメーションボードを準備します。



1F正面玄関



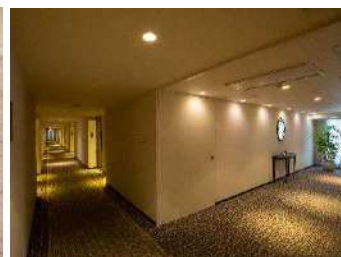
1Fロビー

## チェックイン

ルームキーは専用カウンターでカードキー（1室1枚）をお渡しします。  
客室階へはロビーから2基のエレベーター（1基あたり最大定員17名）にてお進みください。  
客室は3人部屋または2人部屋を用意いたします。  
客室フロアの廊下は一直線となって生徒の皆様の安全を見守りやすい環境となっています。



1Fエレベーターホール



客室フロア

## 客室

ルームキー	カードキー
電話	内線・外線（利用停止不可）
テレビ	各部屋に設置（一般、BS視聴可能）
冷蔵庫	冷凍機能無し・中身無し
バスルーム	洋式バス
トイレ	温水洗浄機付
空調設備	冷暖房完備
Wi-Fi	客室を含む全館無料接続可能
備品	<ul style="list-style-type: none"><li>・タオル類</li><li>・歯ブラシ</li><li>・ドライヤー</li><li>・シャンプー</li><li>・リンス</li><li>・ボディーソープ</li><li>・スリッパ</li><li>・ハンガー</li><li>・グラス類</li><li>・ポット</li><li>・セーフティーBOX</li><li>・プラズマクラスター加湿空気清浄機</li></ul>



客室

ご利用人数に合わせて会場をご用意いたします。  
くつろぎの雰囲気、コミュニケーションの場をご提供いたします。

ご夕食メニュー

【サンプルメニュー】

- ◆長崎伝統のおひれ椀
- ◆ソフトサラミとショートパスタのサラダ
- ◆赤魚幽庵焼きと名物ハトシ
- ◆長崎焼きちゃんぽん
- ◆スライスポークのソテーとポテトのスイートチリソース
- ◆白御飯
- ◆長崎みかんのシャーベット  
アングレーズソース



【サンプルメニュー】

- ◆ド・ロ様そうめんと玉子豆腐の御清汁
- ◆ソフトサラミ・彩り生春巻き  
ショートパスタのサラダ トースト添え
- ◆サーモンとポテトのオープン焼きと海老マヨ
- ◆長崎名物皿うどん
- ◆長崎名物豚の角煮と油淋鶏
- ◆白御飯
- ◆ミルクセーキ風アイスとアーモンドメレンゲ



ご朝食メニュー

【和洋バイキング】

◆洋食

- ジュース (トマト・オレンジ)
- スクランブルエッグ
- ハム ソーセージ
- 温野菜 (フライドポテト・青味)
- カレー
- サラダ
- シリアル (コーンフレーク)
- フルーツカクテル
- ヨーグルト
- ミルク
- ロールパン
- バター ジャム

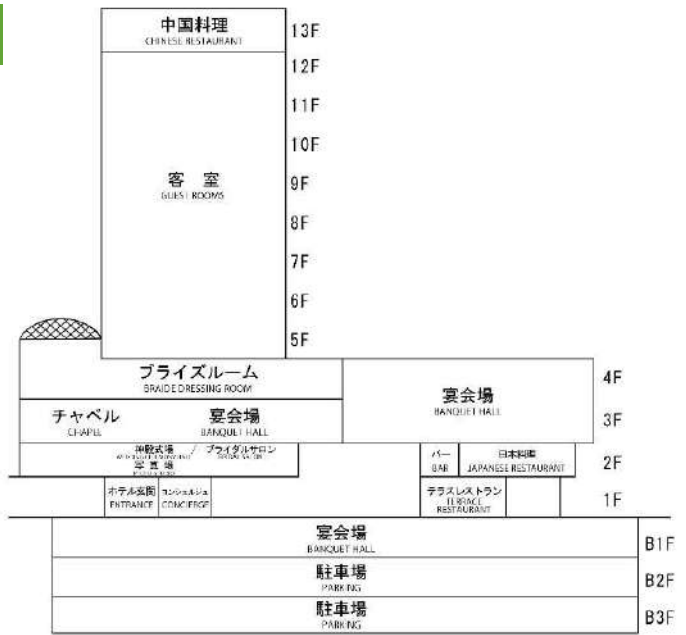
◆和食

- 焼き物
- 煮物
- 味噌汁
- 御飯
- 佃煮
- 海苔

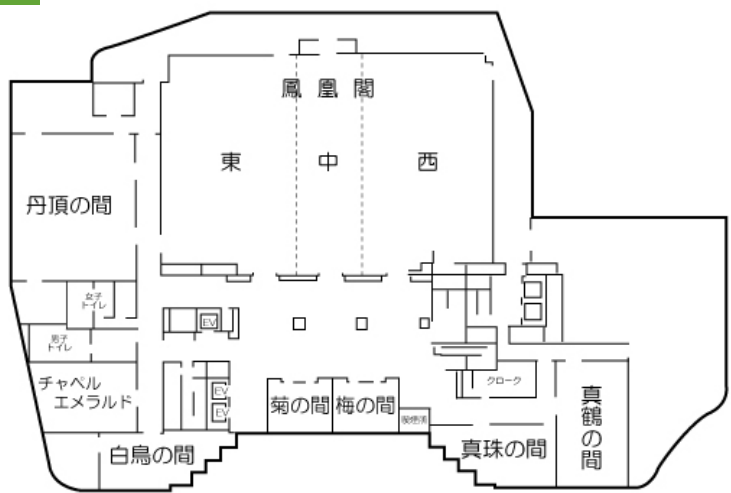


※会場は当日の状況を考慮し、ホテルにて選定させていただきます。  
 ※食物アレルギーに関しては、事前にご相談ください。  
 ※教員ミーティングの場所は別途相談ください。  
 ※料理写真はイメージです。

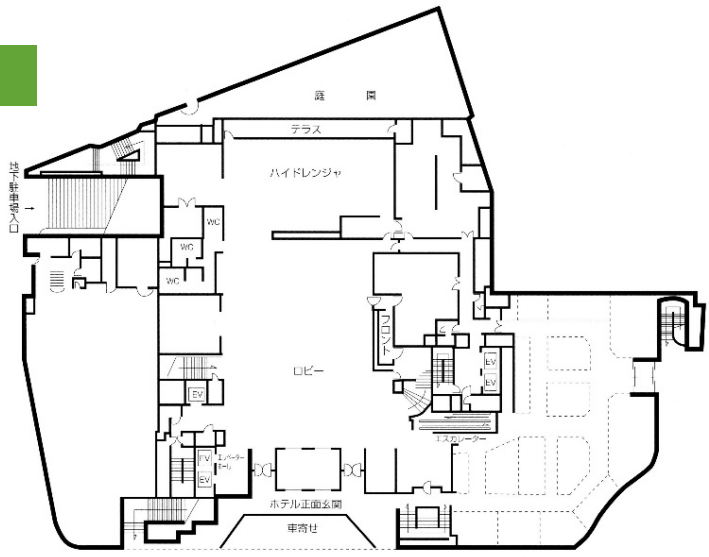
ホテル断面図



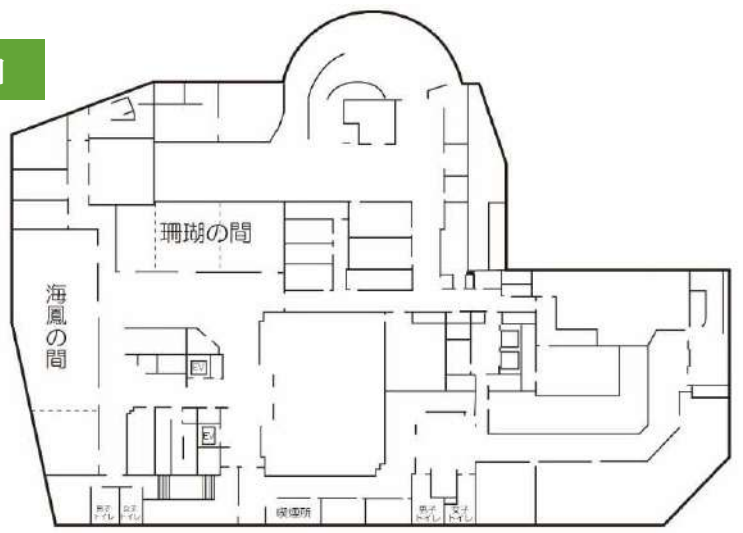
3F 平面図



1F 平面図

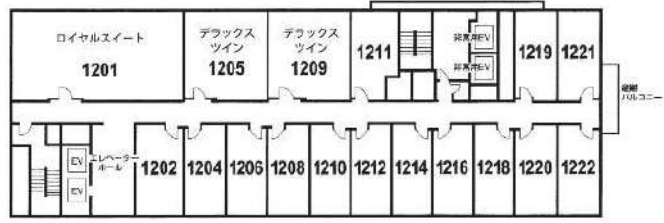


B1F 平面図

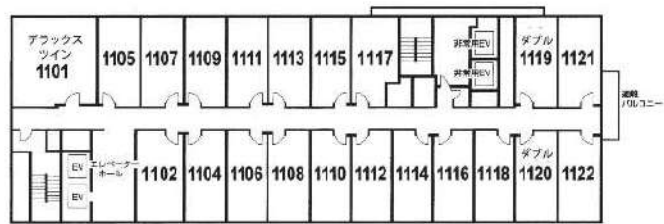


客室階平面図

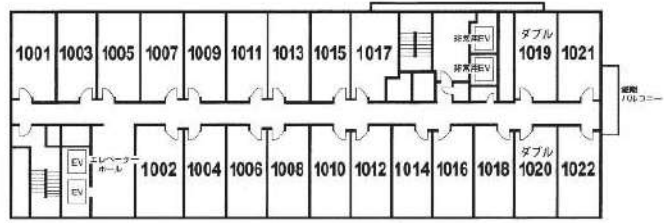
12階



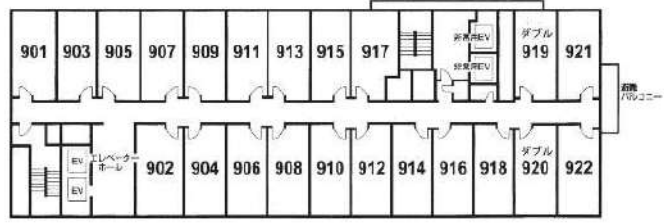
11階



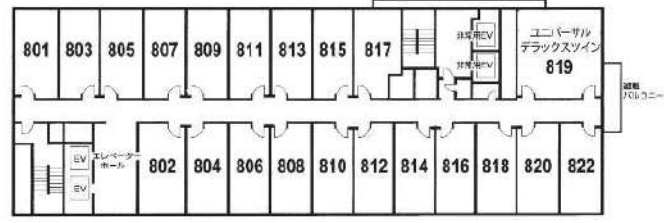
10階



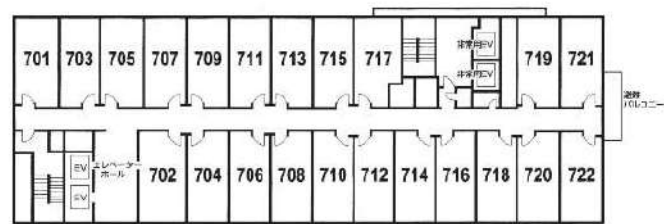
9階



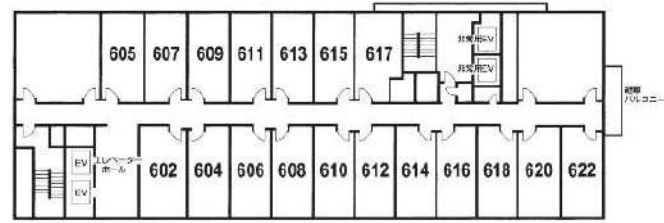
8階



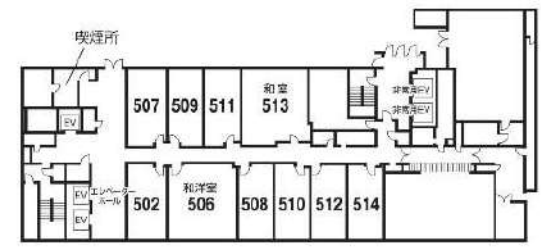
7階



6階



5階



## お客様お一人おひとりのご要望に応じて 宴席をオーダーメイド

お客様の様々な宴席に対応する最大800名様収容の大宴会場から、中、小と9つの宴会場の他、ご婚礼に欠かせないチャペルや神殿をご用意しています。  
きめ細やかな対応で目的、ご要望に合わせてオーダーメイドのご宴席を演出いたします。

### 【大宴会場】 鳳凰閣（ほうおうかく）



各種音響・映像設備や、カラー調整のできるシャンデリアを完備。  
470名の婚礼から、800名規模の国際会議まで、あらゆるパーティやショー、  
レセプションに対応するメインバンケットです。

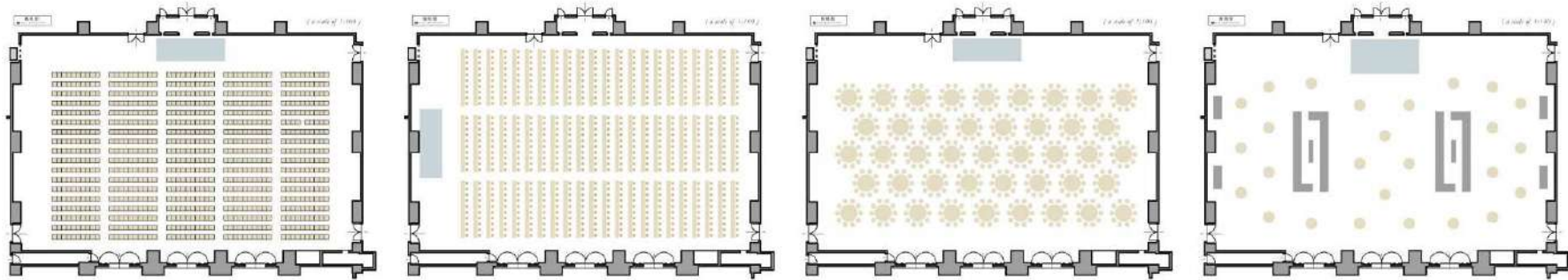
#### 【収容人数】

正餐・・・・・・・・	500名
立食（buffet）	800名
会議（スクール）	500名
会議（シアター）	800名

#### 【面積】

全室：840㎡（254坪）
西中：501㎡（152坪）
東中：499㎡（151坪）
西：341㎡（103坪）
東：339㎡（103坪）

### 【宴会場レイアウト一例】



シアター【800席】

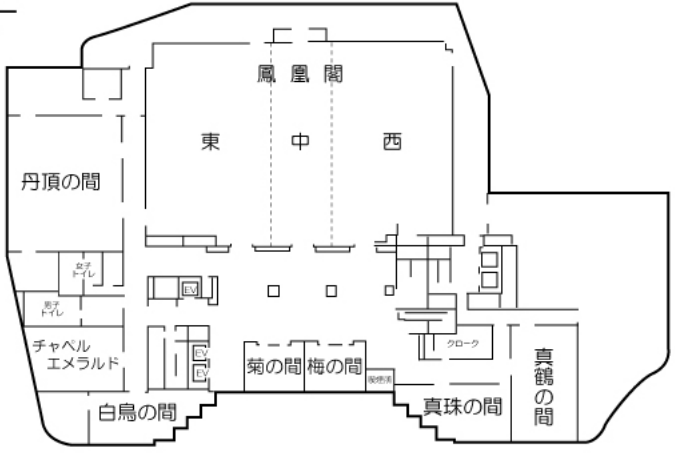
スクール【500席】

着席【430席】

立食

【3F】 Floor Plan

3F



【中宴会場】  
丹頂の間 (たんちょう)



【収容人数】

正餐	100名
立食 (ブッフェ)	120名
会議 (スクール)	100名
会議 (シアター)	200名

【面積】 203㎡ (61坪)

【中宴会場】  
真鶴の間 (まなづる)



【収容人数】

正餐	50名
立食 (ブッフェ)	50名
会議 (スクール)	40名
会議 (シアター)	80名

【面積】 108㎡ (33坪)

【小宴会場】  
白鳥の間 (はくちょう)



【収容人数】

正餐	30名
立食 (ブッフェ)	30名
会議 (スクール)	24名
会議 (シアター)	50名

【面積】 75㎡ (23坪)

【小宴会場】  
真珠の間 (しんじゅ)



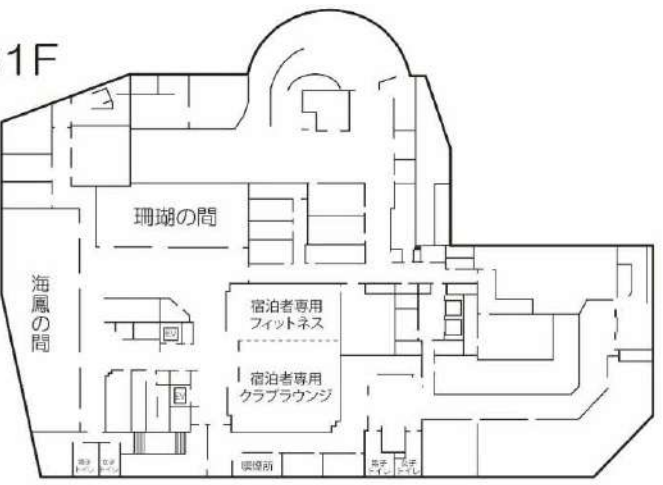
【収容人数】

正餐	30名
立食 (ブッフェ)	30名
会議 (スクール)	24名
会議 (シアター)	50名

【面積】 78㎡ (24坪)

【B1F】 Floor Plan

B1F



【会場】  
海鳳の間 (かいほう)



【収容人数】

会議 (スクール)	100名
会議 (シアター)	200名

【面積】 198㎡ (60坪)

【会場】  
珊瑚の間 (さんご)



【収容人数】

会議 (スクール)	60名
会議 (シアター)	100名

【面積】 117㎡ (35坪)

## 美味しい旬の素材を活かした 洗練された料理の数々

食の宝庫である九州各地の旬の美味しい素材を厳選して作り上げる一皿一皿を、和食、洋食、中華でお楽しみいただけます。

料理長特選コースや季節ごとの特別メニューなど、一年を通してご用意いたします。1日の終わりにはバーで世界の銘酒をご堪能ください。

### 【1Fテラスレストラン ハイドレンジャ】

ホテル1Fにあるフレンチをベースとした地元でも人気のレストラン。  
ランチ、ディナーともに季節のコース料理や、お手軽なセットメニューの他、アラカルトも豊富にご用意しています。  
お友達同士やご家族と、様々なシーンでご利用いただけます。



- ◆席数 56席
- ◆個室 2室 (6名より利用可)
- ◆営業時間 ランチ 11:30 ~ 14:30  
ディナー 17:00 ~ 21:00
- ◆料理 [ランチ] コース ¥4,500~  
[ディナー] コース ¥8,000~

### 【13F中国料理 桃林】

上海料理をベースに、長崎近海産の新鮮な魚介類と旬の野菜をふんだんに使い、独自の調理法で仕上げたあっさりとした中国料理を提供します。  
上海モダニズム漂うデザインの店内からは、稲佐山、長崎港を望むオープンなホール席と重厚感のある個室でお客様の様々なシーンを演出します。



- ◆席数 80席
- ◆個室 3室 (8名より利用可)
- ◆営業時間 ランチ 11:30 ~ 14:30  
ディナー 17:00 ~ 21:00
- ◆定休日 毎週月曜日 (祝日営業)
- ◆料理 [ランチ] コース ¥4,500~  
[ディナー] コース ¥8,000~

## 【2F日本料理 錦茶房】

季節折々の旬の恵みを大切に生かした日本料理を、長崎らしい演出で提供します。最大16名様、2名様からご利用いただける9室の個室を備えた、プライベート感を大切にされた空間です。月替りのコースや御膳、お手軽な定食、一品料理など、心ゆくまでお楽しみいただけます。



- ◆席数 36席
- ◆個室 9室 (2名より利用可)
- ◆営業時間 昼食 11:30 ~ 14:30  
夕食 17:00 ~ 21:00
- ◆営業日 [ランチ・ディナー営業]  
月・金・土・日・祝日  
[ランチのみ営業]  
水・木
- ◆定休日 毎週火曜日 (祝日営業)
- ◆料理 [昼] 会席 ¥4,500~  
[夜] 会席 ¥8,000~

## 【2F バー ムーンライト】

1日の締めくくりのひとときは、本格的なバーで寛ぎのひとときを。季節のオリジナルカクテルの他、ウイスキーやワイン、軽食をご用意しています。お一人はもちろん、2次会でのご利用にも対応いたします。

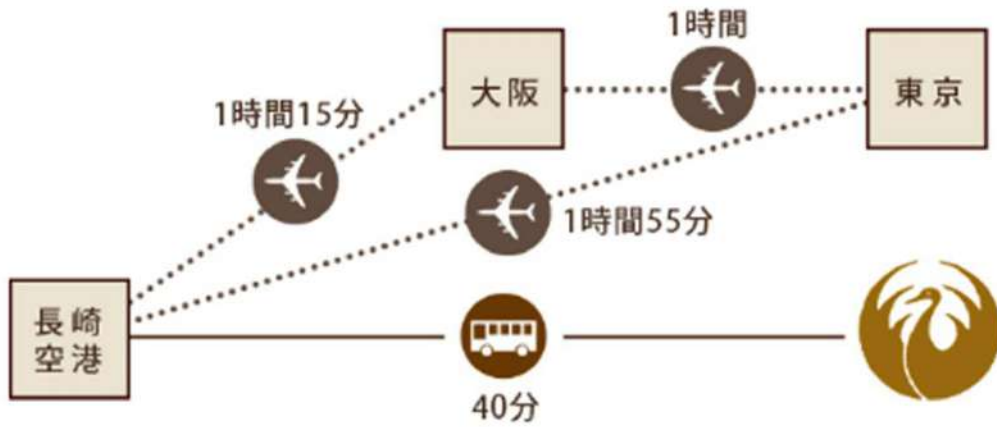


- ◆席数 36席
- ◆営業時間 18:00 ~ 23:00
- ◆定休日 日曜日・月曜日・火曜日

## JR長崎駅に隣接した好立地

ホテルニュー長崎は、JR長崎駅に隣接しており、バス停、路面電車「長崎駅前」電停からも近く、ビジネスのみならず市内観光にも便利な立地です。

- 長崎駅かもめ口（東口）から…徒歩約5分
- 空港から…空港リムジンバスで長崎駅前まで約40分
- 車で…長崎自動車道 長崎I.C→ながさき出島道路  
ながさき出島道路出口から長崎駅方面へ約5分



2026年1月現在